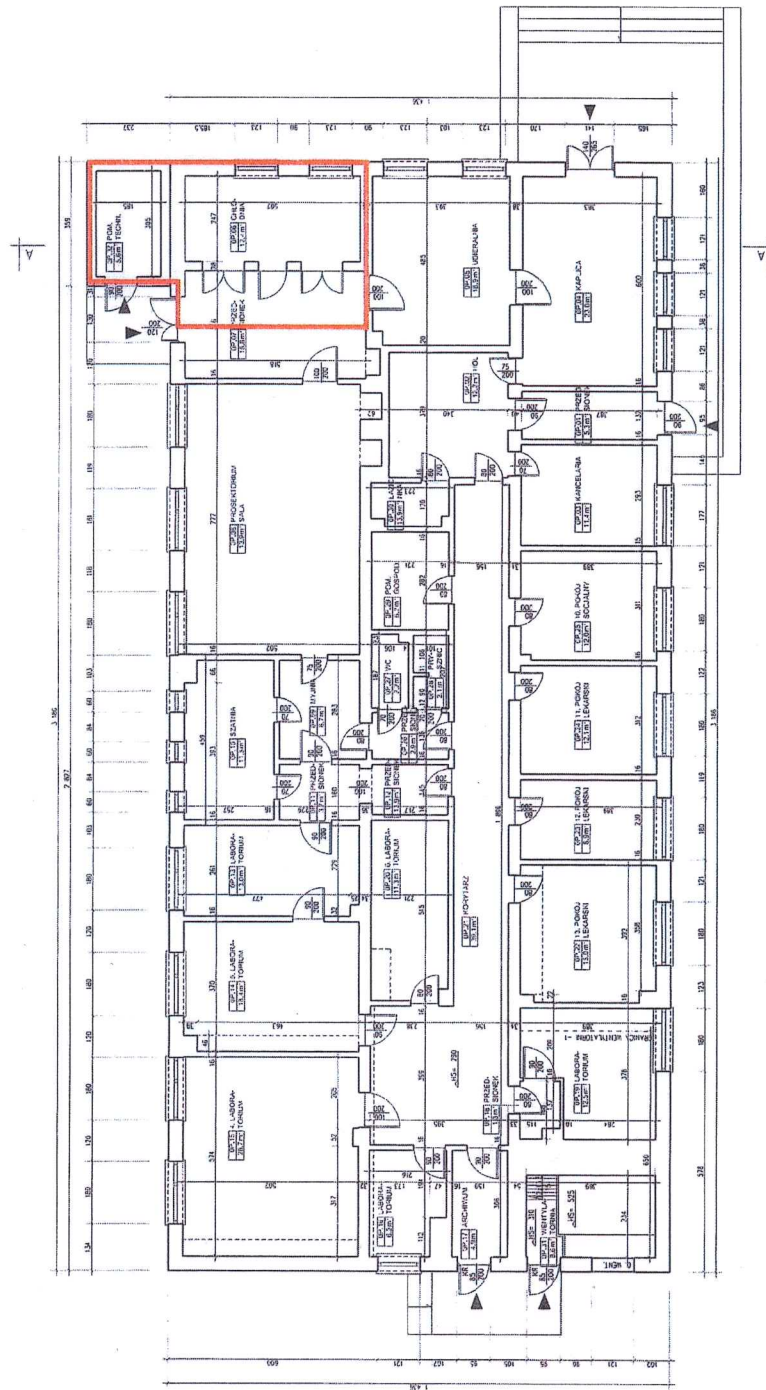


Powierzchnia w budynku P Patomorfologii przy al. Jana Pawła II 50 z potencjalnym wykorzystaniem na potrzeby chłodni

OP.06 - pomieszczenie chłodni	12,4 m ²
OP.32 - pomieszczenie techniczne do pom. Chłodni	5,6 m ²
OP.07 - przedsiónek (połowa powierzchni)	7,7 m ²
RAZEM	25,7 m²

ZAKŁAD ANATOMII PATOLOGICZNEJ P



PROJEKT
INWENTARYZACJA BUDOWLANA SZPITALA
 80-442 GDANSK, Al. Jana Pawła II 50
 INWESTOR
SZPITAL SPECJALISTYCZNY sw. Wojciecha Adalberta
 80-442 GDANSK, Al. Jana Pawła II 50
 SPÓŁNIA PRACOWNIA
g. B. lab arch. Elżbieta Gackowska
 80-740 GDANSK, ul. Kosciuszki 87/A
 Tel. +4860-873153 elgackowska@o2.pl
 PROJEKT
SPRAWOZDANIE
 Elżbieta Wiewiórska
 Nr Dpr. 1957/GD/85
INWENTARYZACJA P 0
RZUT PARTERU
 DATA 08.2009 SKALA 1:100
 RYSUNG 0
 P1

Załącznik nr 2