

ERRATA 1

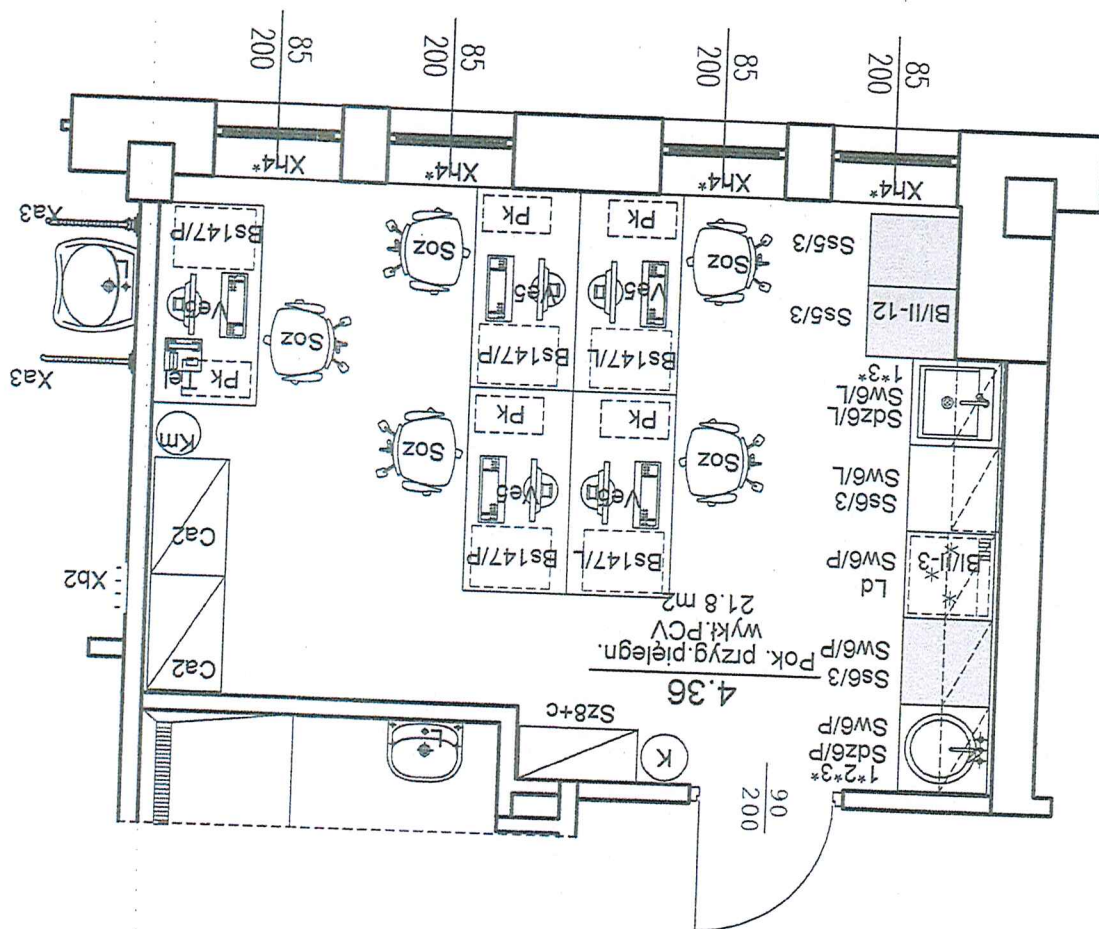
POM. 4.36 - WYPOSAŻENIE

ZMIANY W WYPOSAŻENIU POMIESZCZENIA

WYRÓŻNIONO KOLOREM SZARYM

mgr inż. arch. Zdzisław Wiatrak
 Uprawnienia budowlane do projektowania bez
 ograniczeń w dziedzinie architektury
 5853/Gd/94

PRZEBUDOWA POMIESZCZEŃ ODDZIAŁU CHORO-
 B WEWNĘTRZNYCH I DIABETOLOGII USytuowanych
 NA IV PIĘTRZE BUDYNKU NR 1 COPERNICUS PL SP. Z O.O.
 PRZY UL. POWSTAŃCÓW WARSZAWSKICH 1-2 W GDANSKU



ERRATA 2
POM. 4.36 - WYPOSAŻENIE

mgr inż. arch. Zdzisław Wiatrak
Upewnienie wydane po projekowaniu bez
ograniczeń / w specjalnej architektonicznej
5883/Gd/94

PROJEKTOWANE ZMIANY WYPOSAŻENIA

